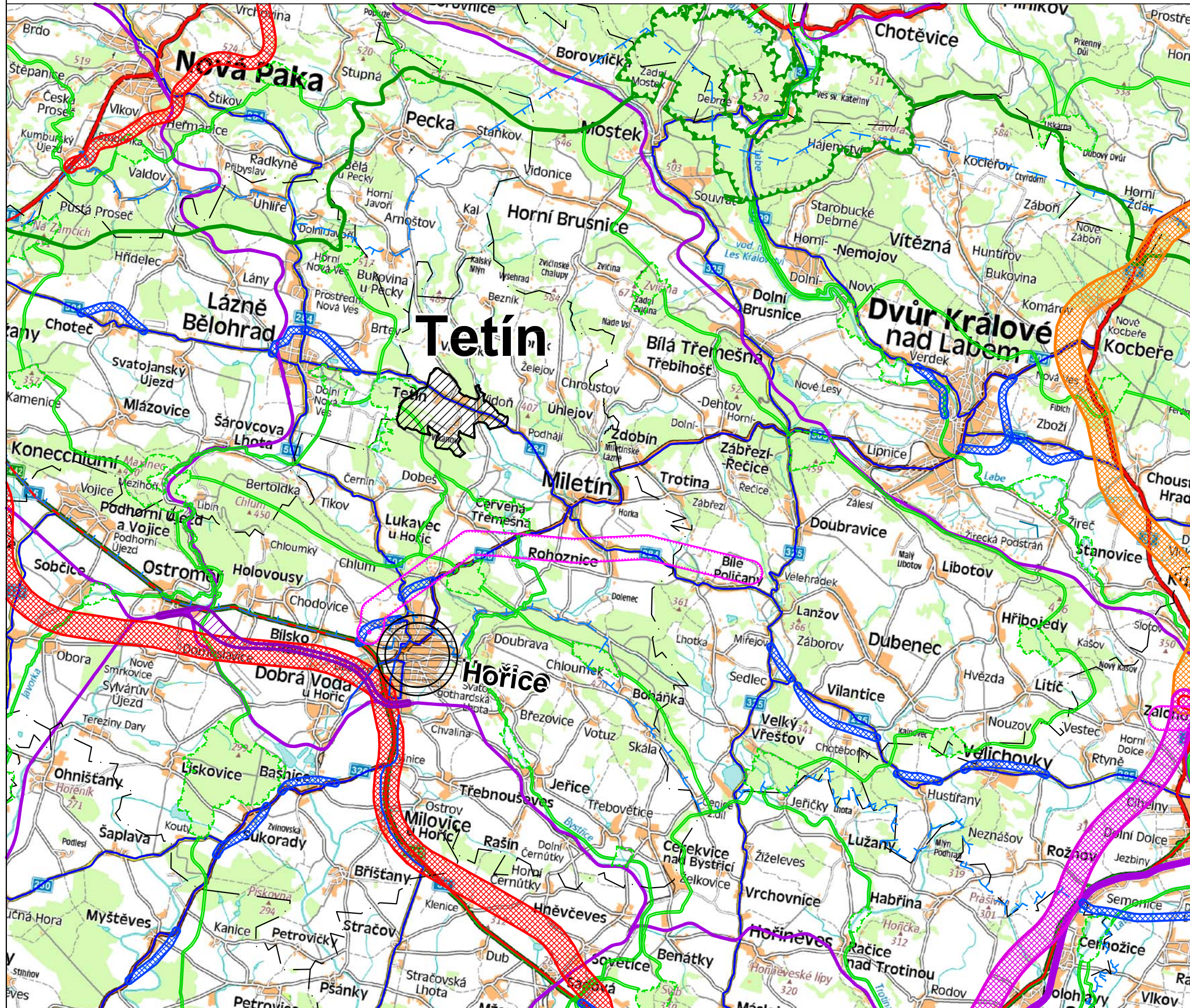


ODŮVODNĚNÍ ÚZEMNÍHO PLÁNU TETÍN



LEGENDA

Základní informace o území

- Hranice kraje
- Hranice ORP
- Řešené území
- Obec s rozšířenou působností pro obec Tetín
- Obec s pověřeným úřadem pro obec Tetín
- Dálnice I. třídy
- Dálnice II. třídy
- Silnice I. třídy / kapacitní silnice
- Silnice II. třídy
- Vybrané silnice III. třídy
- Železniční trať
- Hranice chráněné oblasti přirozené akumulace vod

Návrhová část (dle ZÚR)

- | NÁVRH | ÚZEMNÍ REZERVA | |
|-------|----------------|--|
| | | Koridor dálnice I. třídy |
| | | Koridor dálnice II. třídy |
| | | Koridor silnice I. třídy / kapacitní silnice |
| | | Koridor silnice II. a III. třídy |
| | | Objekt na silniční síti |
| | | Koridor železnice |
| | | Koridor nadzemního elektrického vedení VVN |
| | | Objekt na elektrické síti (transformovna, ...) |
| | | Koridor vodovodu |
| | | Lokalita vhodná pro akumulaci povrchových vod |
| | | Ochrana před povodněmi, poldr, suchá nádrž |
| | | Nadregionální biokoridor |
| | | Nadregionální biocentrum |
| | | Regionální biokoridor |
| | | Regionální biocentrum |

ODŮVODNĚNÍ ÚZEMNÍHO PLÁNU TETÍN VÝKRES ŠIRŠÍCH VZTAHŮ

2

Projektant:

REGIO, projektový ateliér s.r.o.

REGIO
PROJEKTOVÝ ATELIER
HRADEC KRÁLOVÉ

Autorský kolektiv:

Ing. arch. Jana Šejvlíková, Ing. Zlata Macháčová, Jan Harčarik, Pavel Kupka

Objednatel:

Obec Tetín Návrh: Červen 2021

Měřítko:

1 : 100 000 Vydání ÚP: Prosinec 2021